

経営理念

私たちは企業の社会的責任を認識し、
不動産事業を基軸として常に今に止まらず時代やお客様のニーズに応え、
安心と快適であるくらしと安全な創造空間を提供することにより
地域の発展に貢献していきます。

住みたい・働きたい
鉄道沿線価値の向上

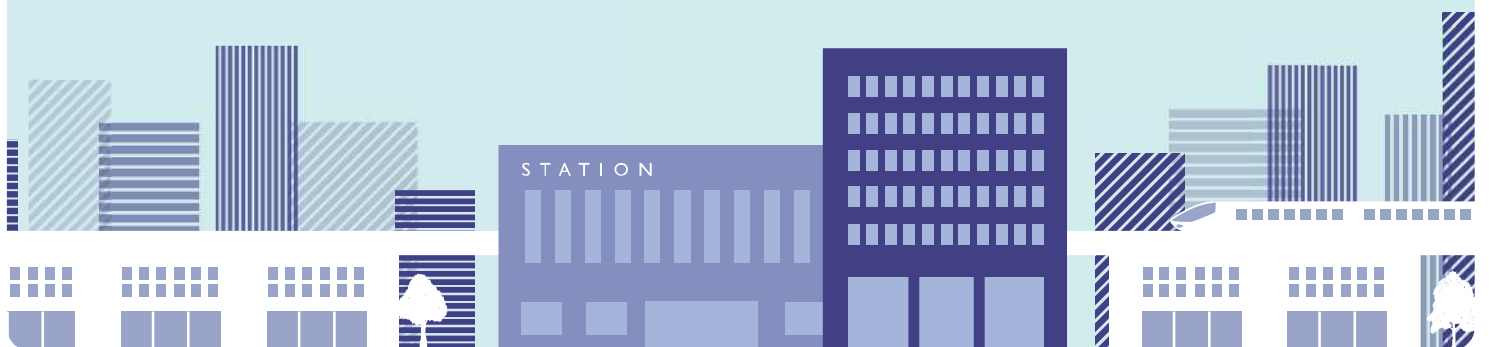
賃貸住宅

商業施設

土地賃貸

駐車場

レンタル物置



事業展開 BUSINESS NETWORK

全道に広がる開発エリア。

札幌圏や地方都市圏の鉄道沿線価値の向上に努め、
駅周辺において魅力あふれる都市空間を提供していきます。



鉄道沿線価値の向上を目指して

当社は、JR北海道グループの一員として、鉄道駅及び鉄道沿線のJR北海道社有地を中心に、駅ビルや高架下等の商業施設、駐車場、賃貸住宅及び土地賃貸等の不動産事業を展開し、鉄道を利用されるお客様や鉄道沿線にお住まいの皆様への利便性の向上等を図るとともに、鉄道沿線価値の向上を使命として事業を進めております。

今後とも、鉄道沿線に住みたい、鉄道沿線で働きたいといった、地域に密着し、地域に愛され、地域の発展に寄与する事業展開を図ると共に、企業の社会的責任を果たし、北海道の経済・社会に貢献する企業を目指します。

駅周辺 商業施設

COMMERCIAL
FACILITIES STATION AREA

駅直結のビルや、駅最寄りにビルを設け、暮らしに役立つ商業施設や、ホテル・飲食店等の地域特性に合わせた施設の他、広域からのご利用も可能にする駐車場を展開。シンボリックな地域の顔となる施設づくりを目指し、

駅周辺が活気あふれる・にぎわいのある空間を創出しています。



JR旭川駅ビル



JR55SAPPORO



ノルテ5・6ビル



琴似タワープラザ



北広島エルフィンプラザ

高架下 商業施設

COMMERCIAL
FACILITIES UNDERPASS

駅に隣接し、物販店・飲食店・クリニック・サービス店等、地域特性に合わせた個性ある独特の商業空間を生み出しています。
街と街をつなぐ鉄道高架下を有効に活用し、地域の暮らしに役立つ空間を創出しています。



WEST6



千歳Jプラット



琴似ステーションプラザ (A棟)



琴似ステーションプラザ (B棟)



桑園イーストプラザ



桑園ウエストプラザ



新札幌名店街1号館



新札幌名店街2号館



新札幌名店街3号館

ロード サイド型 商業施設

COMMERCIAL
FACILITIES ROADSIDE

スーパーマーケット・ホームセンター・ドラッグストア・飲食店等のマーケットニーズに合わせた多種多様な店舗を集積し、地域の皆様のライフスタイルに密着したショッピングセンターを展開する一方、バリエーション豊富な

飲食店主体の施設も展開。十分な駐車場を確保し、広いエリアからのご利用を可能にしています。



鉄東ショッピングセンター



手稲鉄北ショッピングセンター



旭川宮前ショッピングセンター



函館人見ショッピングセンター



小樽築港エリア

駐車場

PARKING

札幌市内及び道内各地域の特性に合わせて、通勤・通学や商用・買い物の際にご利用いただける安心・安全な駐車場を提供しています。



JP野幌駅西

賃貸住宅

MANSION

暮らしやすい便利な立地で、賃貸マンションを展開。

住む方に寄り添い、安心安全で魅力ある居住空間を提供しています。



(仮称) ジュノール桑園 完成予想図
※2024年春開業予定



札幌篠路吉番館



レンタル物置

RENTAL LUMBER ROOM

シーズンに応じて、タイヤ・スキー・キャンプ用品等の保管に便利なレンタル物置を取り扱っており、お荷物は24時間出し入れ可能です。

Jトランク琴似3・1

土地賃貸

REAL ESTATE

全道に広がるJR北海道所有の土地の貸付を取り扱っています。



千歳高架下

防火・防災の取り組み



当社では、鉄道高架下施設及び沿線防火対策において、法定点検である防火対象物点検・消防用設備等点検を行い、その結果に基づき達成率100%の改善を目指し、テナント様と共に早期改修に努めています。また、飲食店舗等で発生頻度の高いダクト火災撲滅のため、天蓋内のグリスフィルター・ハイガード等を中心に清掃の重要性を継続して入居テナント様にご説明し、防火意識を醸成すると共に施設の点検を確実にしています。さらに消防訓練を実施し、万が一の際に適切な行動が取れるよう常日頃から準備しています。

(〈掲載写真〉鉄東地区商業施設テナント、当社合同消防訓練から)

鉄道の安全対策工事への協力

昭和58年以前の設計基準で建設された鉄道高架橋には耐震補強が必要なものがあります。そのほか、経年劣化による落下物対策など、JR北海道が順次実施しております。これら安全対策工事に対するお客様のご理解・ご協力が得られるよう、当社も努めております。